

TABLA DE APLICACION PARA ZAPATAS DE MURO

MURO	B	H	Df	ACERO Asl	ACERO Asl
4"	0.30	0.25	1.30	3 # 3/8" @ 0.25	3 # 3/8"
6"	0.45	0.30	1.30	3 # 3/8" @ 0.15	3 # 3/8"
8"	0.60	0.30	1.30	3 # 3/8" @ 0.15	4 # 3/8"

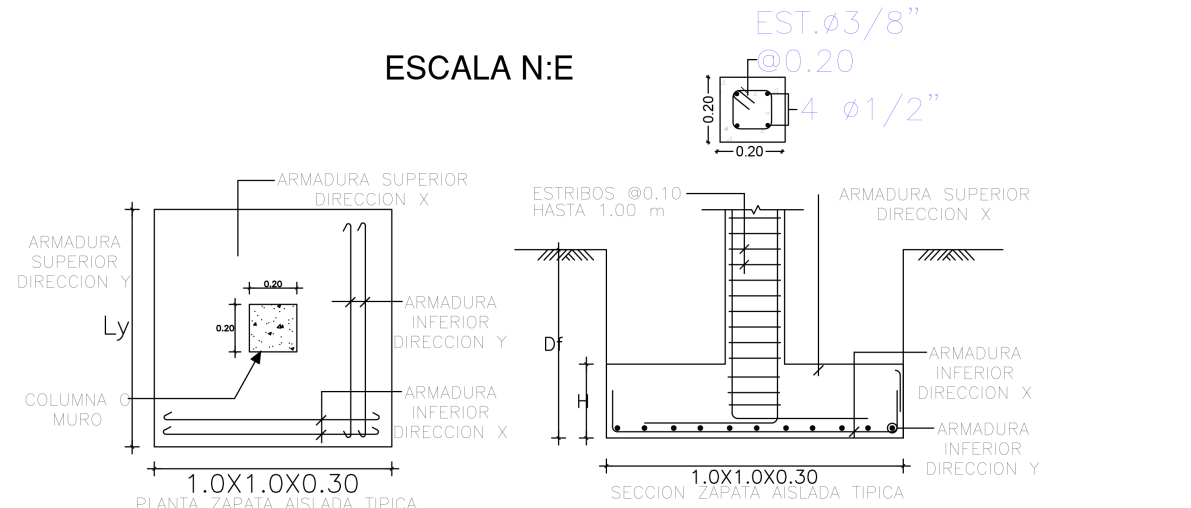
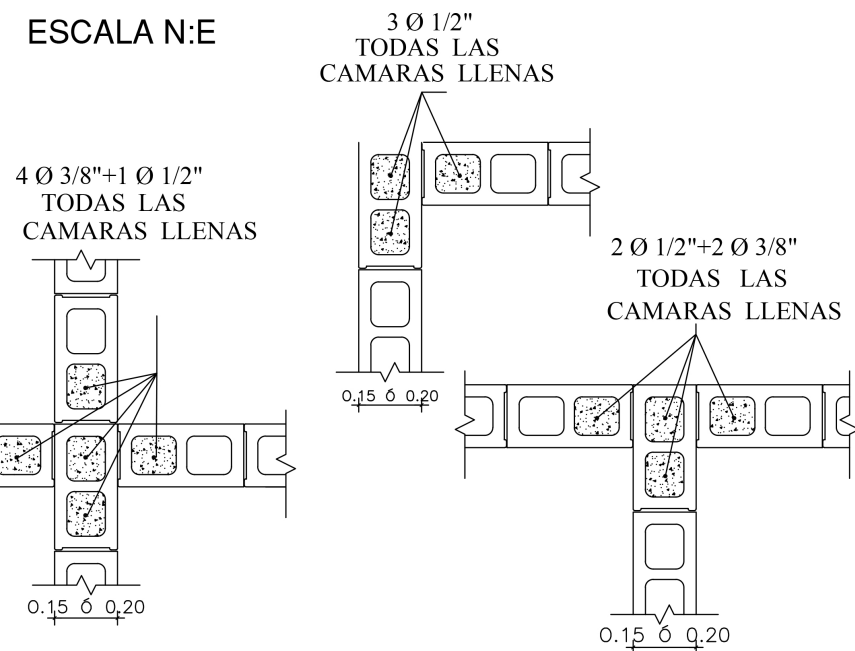
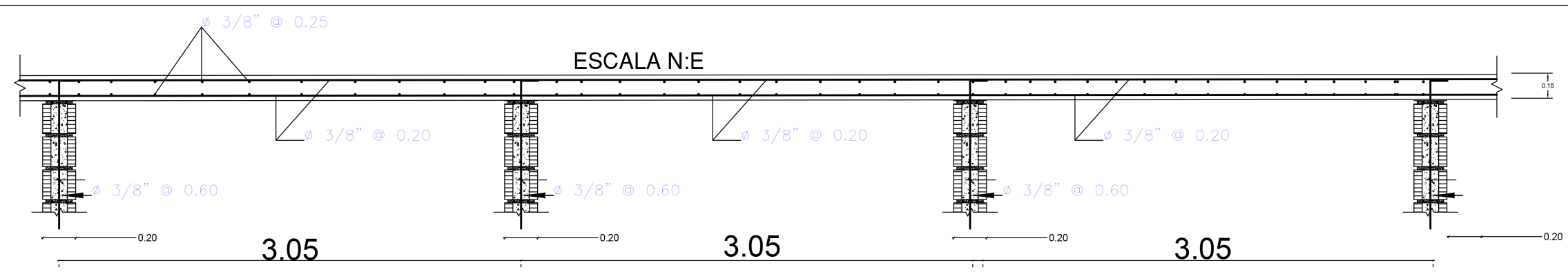
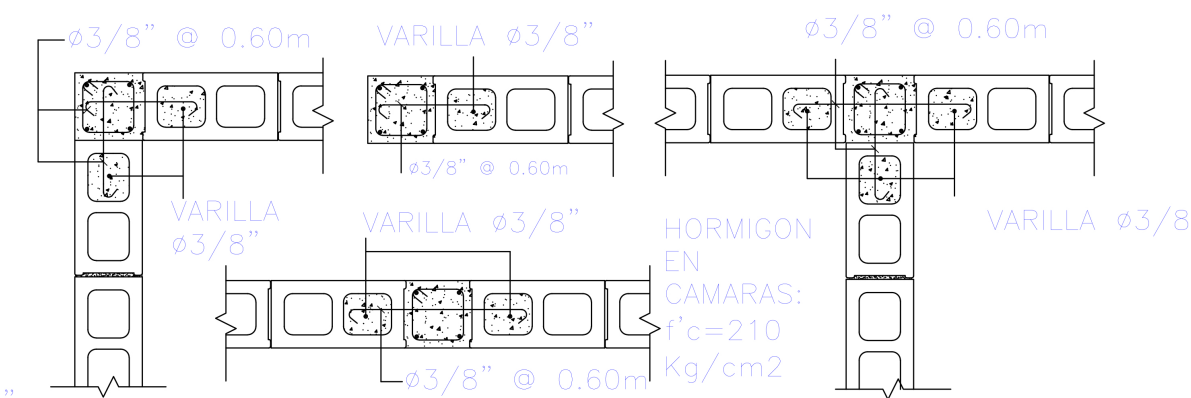
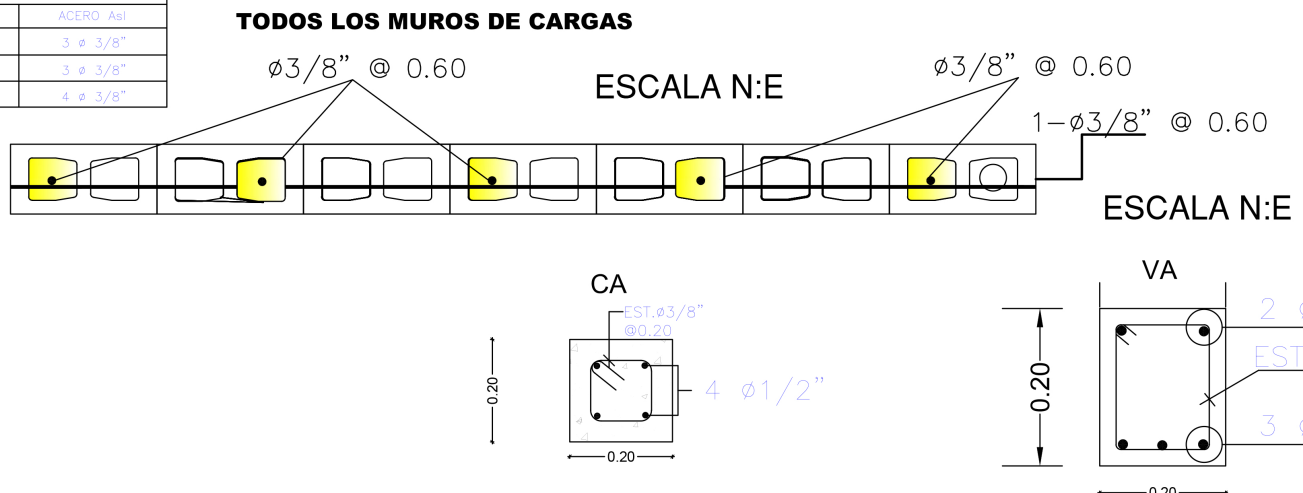


TABLA DE APLICACION PARA ZAPATAS

DIMENSIONES (m)	ARMADURA INFERIOR	ARMADURA SUPERIOR
ZAPATA	Lx Ly H Df	DIRECCION X DIRECCION Y DIRECCION X DIRECCION Y
ZA	1.00 1.00 0.30 1.00	#1/2" @ 0.20 #1/2" @ 0.20

INTERSECCIONES DE MUROS



DETALLES ESTRUCTURALES DE GRADERIAS

MIEMBRO ESTRUCTURAL	RECUBRIMIENTO: R(Cms.)
a) VIGAS, COLUMNAS Y MUROS	4.00
b) LOSAS	2.00
c) ZAPATAS	8.00

	KG/CM2	KG/CM2
b) LOSAS	210	4,200
c) ZAPATAS	210	4,200
d) ZAPATAS DE MUROS MAMPOSTERIA	210	4,200
e) BLOQUES DE HORMIGON(Sobre Area Bruta)	70	4,200
f) HORMIGON HUECOS DE BLOQUES	180	4,200
g) MORTERO EN JUNTA DE BLOQUES	120	

TIPO DE GANCHO STANDARD	DIAMETRO DE LA BARRA (pulg.)	DIAMETRO INTERIOR MINIMO DE DOBLADO (pulg.)	EXTENSION RECTA LDV, (pulg.)	TIPO DE GANCHO STANDARD (pulg.)
GANCHO DE 90 GRADOS	#3/8"	6 db = 2.25	12 db=4.5	LDV=12db
	#1/2"	6 db = 3.00	12 db=6	
	#3/4"	6 db = 4.50	12 db=9	
GANCHO DE 180 GRADOS	#1"	6 db = 6.00	12 db=12	LDV=12db
	#3/8"	6 db = 2.25	>4 db ó 2.55 = 2.25	
	#1/2"	6 db = 3.00	>4 db ó 2.55 = 2.25	

TIPO DE GANCHO STANDARD	DIAMETRO DE LA BARRA (pulg.)	DIAMETRO INTERIOR MINIMO DE DOBLADO (mm)	EXTENSION RECTA LDV, (mm)	TIPO DE GANCHO STANDARD (pulg.)
GANCHO DE 90 GRADOS	#3/8"	4 db	>4 db y 75mm	LDV=12db
	#1/2"	6 db	12 db	
GANCHO DE 135 GRADOS	#3/8"	4 db	>4 db y 75mm	LDV=12db
	#1/2"	6 db	>4 db y 75mm	
GANCHO DE 180 GRADOS	#3/8"	4 db	>4 db y 65mm	LDV=12db
	#1/2"	6 db	>4 db y 65mm	

Detalle Estructural de Graderías

ESCALA 1:100

MULTIUSO CAMBITA-EL PUEBLECITO

PROPIETARIO
AYUNTAMIENTO CAMBITA-EL PUEBLECITO
DIRECCION
CAMBITA-SAN CRISTOBAL
DISEÑO ARQUITECTONICO

Nombre
CODIA...Correo@correo.com
Tel: ... Fima

DISEÑO ESTRUCTURAL
Nombre
CODIA...Correo@correo.com
Tel: ... Fima

DISEÑO DE INSTALACIONES ELECTRICAS
Nombre
CODIA...Correo@correo.com
Tel: ... Fima

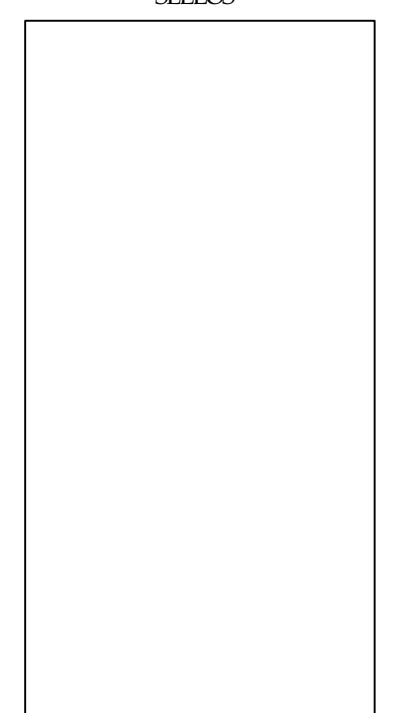
DISEÑO DE INSTALACIONES SANITARIAS
Nombre
CODIA...Correo@correo.com
Tel: ... Fima

DIBUJO CAD 2D - 3D - ANIMACIONES
Nombre
CODIA... Tel: ...

ORIENTACIÓN



SELLOS



FECHA
Rev. 02 / 05 / 2023

ESCALA
Esc. No Escala

DETALLE ESTRUCTURAL DE GRADERIAS

Este material está protegido por la Ley 20/00 de propiedad intelectual y su reglamento de aplicación, y por la Ley 65/00 sobre Derecho de Autor y su reglamento de aplicación. Por esta razón no puede ser reproducido por terceros sin consentimiento del autor.

República Dominicana
2023

REVISÓ: Arq. Drey Santana
REVISÓ: Arq. Mildred De La Rosa
APROBÓ: Ing. Mirra Ramirez

